

Impression trace GPX

Capture d'écran

Pour imprimer une trace il est nécessaire de disposer d'un outil de capture d'écran avec l'option "page entière".

- o Pour Mozilla Firefox



Page Captures d'écran Web - Fireshot

Capturez modifier et enregistrer au format PDF/JPEG/GIF/PNG/BMP,



Page Saver WE

Quickly and easily capture an image of a web page.

- o Pour Chrome on peut installer



Page Captures d'écran Web - Fireshot

Capturez modifier et enregistrer au format PDF/JPEG/GIF/PNG/BMP,

Gestionnaire d'images



Xnview: un explorateur, visualiseur et convertisseur d'images

Affichage de la trace

Dans le navigateur Firefox aller sur le site « gpxrando » : <https://gpxrando.fr/gpxRando/index.php>
(<https://gpxrando.fr/gpxRando/index.php>)

Carte IGN API Géoportail

Cette application permet d'afficher dans un nouvel onglet une carte IGN imprimable au format A4 grâce à l'[API Géoportail](#).
Le carroyage UTM est de nouveau disponible pour la France Métropolitaine aux niveaux de zom correspondant aux cartes IGN 1/25000.

Afficher une carte imprimable A4

fichier GPX à ajouter éventuellement : Colorado-Sauvage-Aix.gpx

carte A4 Auto

carte A4 Portrait

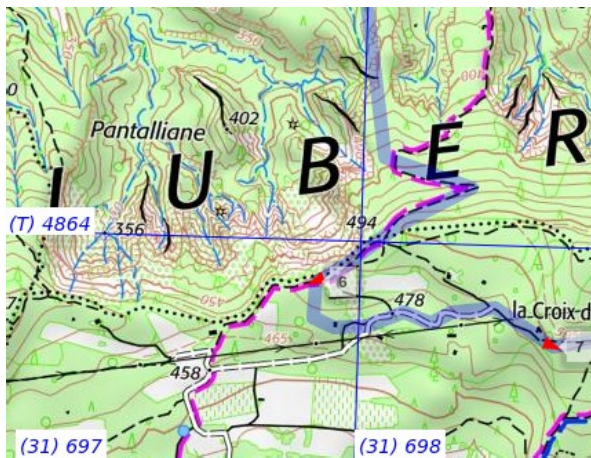
carte A4 Paysage

1 - sélectionnez le fichier trace.gpx à afficher

2 - suivant la forme de la trace cliquez sur le format de papier adapté

Masquez les barres d'outils : **alt+x**

Maintenant il faut déplacer la carte pour caler le **bas** de la trace dans le coin inférieur gauche pour conserver les coordonnées UTM dans la capture d'écran

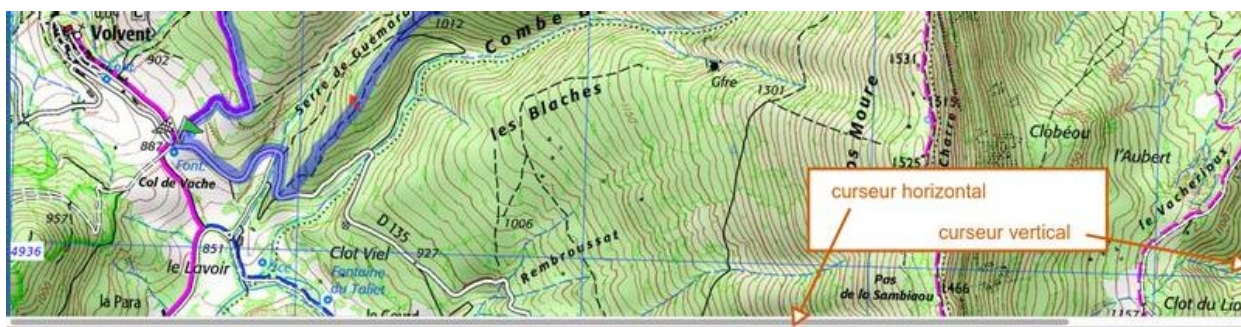


Les coordonnées UTM sont affichées sur le coté gauche et en bas de la carte

Descendez le curseur vertical de l'écran jusqu'en bas

Déplacez la trace vers le coin bas et gauche de l'écran

Ensuite vérifiez en utilisant les barres de défilement d'écran que toute la trace est bien visible



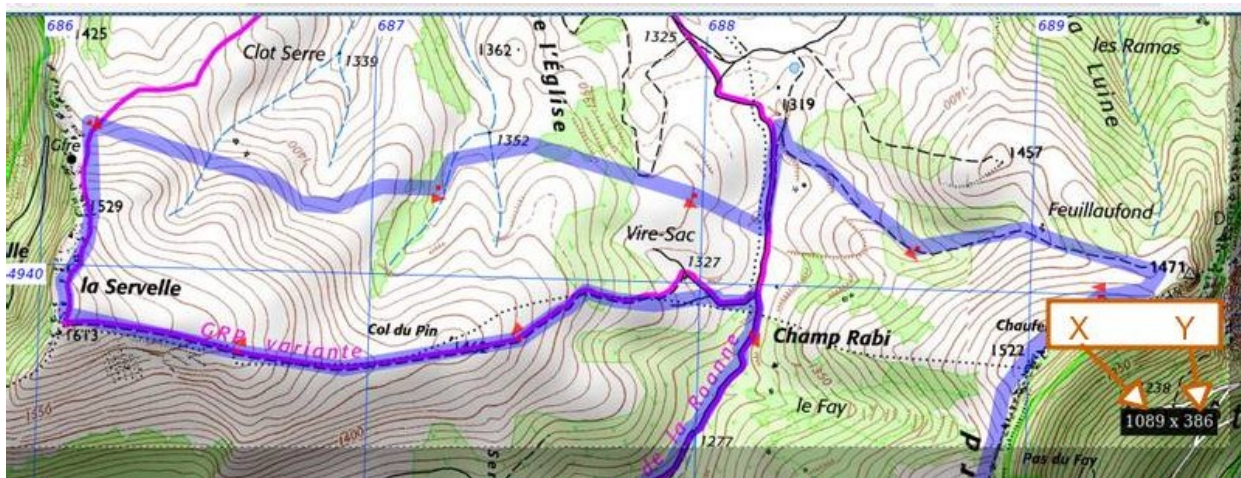
Capture de l'écran

Cliquez sur l'icône **FireShot**



Et cliquez sur **Capturer la zone sélectionnée**

Cliquez dans le coin supérieur gauche et maintenez le bouton de la souris appuyé pour sélectionner la zone à capturer. Descendez jusqu'en bas de la trace avant de relâcher le bouton de la souris. Pour la largeur de capture vous pouvez vous aider avec les coordonnées X et Y qui s'affichent.





Cliquez sur enregistrer en tant qu'image
Nommez puis enregistrez votre fichier image

Vous devez obtenir une image comme ci-dessous: la trace occupe une grande partie de l'image



Impression de l'image

Ouvrez le logiciel « Xnview » 

1. Affichez l'image
2. Cliquez sur *Imprimer*
3. Onglet *Imprimante* : cliquez sur *configuration*, choisir *Portrait* ou *Paysage*
4. Onglet *Disposition*: sélectionnez *Adapter à la page*
5. Cliquez sur *imprimer*